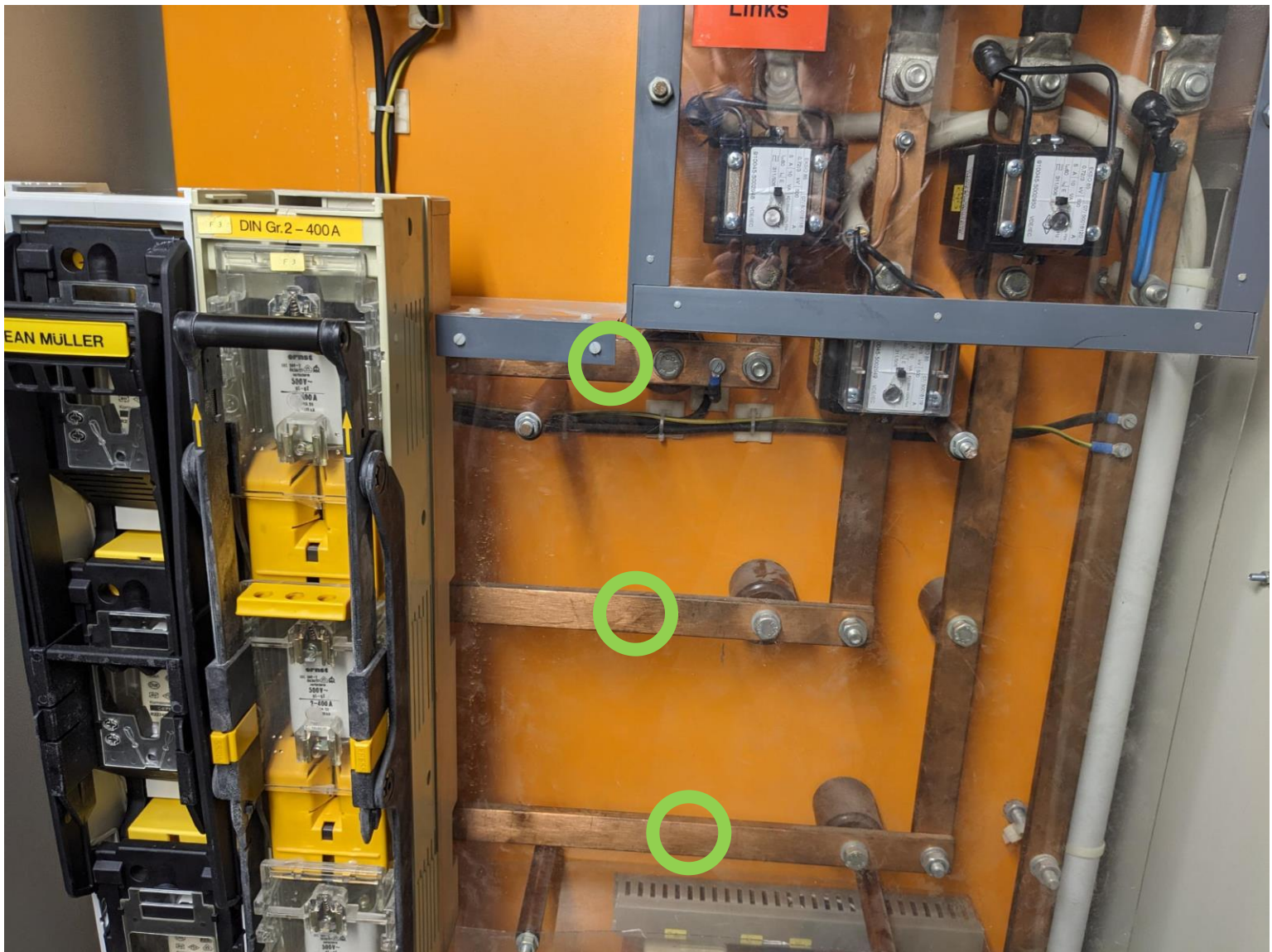


NS Schaltanlage Vorverteiler (CU Schiene)  
(Nachrüstung Stromwandler für Messung gesamte Kläranlage)



NS Schaltanlage Vorverteiler (CU Schiene)



Legende

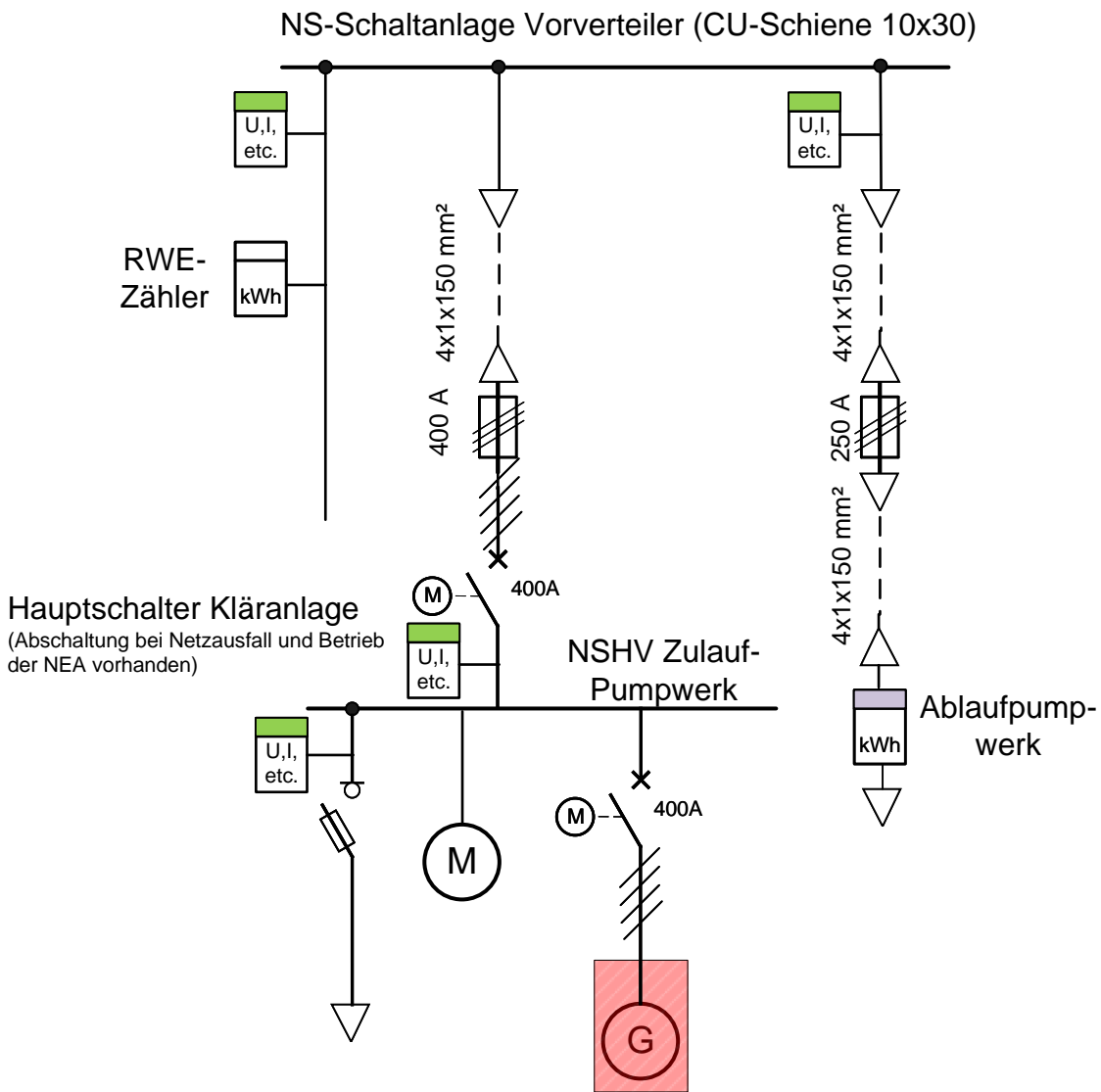
- Multimeßgerät (Spannung, Strom, Wirk- Blind- und Scheinleistung, Frequenz, etc.)
- Stromwandler
- Neubau/Planung

Hinweis für Umbaumaßnahme:  
Die Dauer der Umbaumaßnahme beträgt 1 bis 1,5 Tage.  
Hierbei ist eine Abschaltung der Anlage von rd. 4 bis 6 h erforderlich.  
Die Abschaltung wird eng mit dem Betrieb der Kläranlage abgestimmt.

NS Schaltanlage Vorverteiler (CU Schiene)  
(Nachrüstung Stromwandler für Messung Ablaufpumpwerk)



Hinweis für Bestandsdokumentation:  
Die gesamte Bestandsdokumentation/ Schaltpläne liegen der Maßnahme als Anlage bei.  
In einem gesonderten Dokument „Anlage Bestandsdokumentation“ sind die betreffenden Einzelseiten der Schaltpläne gesondert herausgezogen.



WVER NEA KA Simmerath-Einruhr

Stand 28.11.2024

Anpassungen NS-Schaltanlage Zulaufpumpwerk Vorverteiler (Verteilung CU-Schiene)

Vorabzug

2130015-05-E-002